

Concerto grosso, 40x40 cm, kamionka



Jolanta Kasińska
Między ciszą a dźwiękiem
ceramika unikatowa



Pasja, tryptyk, 60×40 cm, porcelit



Fuga, 40×50 cm, porcelit



Kantata, 40×50 cm, porcelit



Sonata, 40×50 cm, porcelit

Maria Sonia Krok

Między ciszą a dźwiękiem

Twórczość Jolanty Kasińskiej – utalentowanej wrocławskiej artystki i znakomitego pedagoga – obejmuje prace o różnorodnej tematyce, utrwalanej zarówno w grafice użytkowej, malarstwie czy rzeźbie, jak i w ukochanej unikatowej ceramice. Ta niezwykle trudna dziedzina sztuki od ponad 30 lat niepodzielnie króluje w warsztacie artystki. Zaowocowała wyjątkowymi dziełami, które intrygują bogactwem kształtów, niepokoją tajemniczością ukrytych znaczeń, urzekają bujnością twórczych pomysłów i artystycznych inspiracji. Odnajdujemy wśród nich fascynację życiem we wszystkich jego przejawach, zachwyt urodą i złożonością świata, głębokie odczucie piękna natury i niepokój wywoływany siłą jej groźnych zjawisk czy niszczących żywiołów.



Concertino, 30×30 cm, porcelit

Autorka kosmicznych stworów, niezwykłych ptaków, tajemniczych miasteczek, refleksyjnych drzew życia – zaklętych w ceramicznym tworzywie, jak prawdziwej artystce przystało – czerpie także inspirację z tradycji kulturowej oraz różnorodnych dziedzin sztuki. Szczególne miejsce w jej dorobku zajmują muzyczne kafle: *Preludia, Etiudy*, a zwłaszcza *Oratoria, Kantaty, Fugi*, powstałe jako wynik fascynacji Międzynarodowym Festiwalem Oratoryjno-Kantatowym *Wratislavia Cantans*. Związki dzieł Kasińskiej ze sztuką dźwięku są widoczne na wielu płaszczyznach i potwierdzone zastosowaniem muzycznych tytułów oraz wyraźnym odniesieniem do istoty form przez nie nazwanych.

I tak, jej *Oratoria* sugerują związki ze średniowiecznym dramatem liturgicznym – poprzednikiem oratoriów – przez tryptykowe kompozycje tak charakterystyczne dla płaskorzeźb i obrazów średniowiecza. Ich misterne zwieńczenia przypominają koronkowe zdobnictwo gotyckich kościołów, a niektóre, połyskujące złościami bogatą fakturą, mogą też zapowiadać przepychy baroku – epoki rozkwitu oratoriów. Stłoczone ciasno liczne ludzkie głowy – wyrastające jakby z organowych piszczalek, nie pozwalają zapomnieć, że oratorium jest taką formą muzyczną, która dramatyczny temat opowiada nie w akcji scenicznej, lecz śpiewem chóru i solistów z towarzyszeniem instrumentów. Podobnie, odwołując się do cech gatunkowych kantaty czy fugi, można szukać plastyczno-muzycznych skojarzeń w dziełach artystki i odgadywać dźwiękowo-słuchowe wrażenia, jakie wywołują.

Korespondencja sztuk – realizowana w tak niepokornych ceramicznych tworzywach, jak kamionka, szamot i porcelana – świadczy nie tylko o wrażliwości artystki, ale też o jej erudycji i odwadze podejmowania trudnych zadań ze znakomitym artystycznym efektem. W przypadku kafli muzycznych Jolanty Kasińskiej szczególnego znaczenia nabierają słowa uznanego kompozytora XX wieku – Igora Strawińskiego: *Muzyki trzeba nie tylko słuchać, ale należy ją również obserwować.*



Oratorium – Magnificat, 100×130 cm, kamionka



Oratorium I, 100×120 cm, kamionka

O artystce

Jolanta Kasińska urodziła się w Kownie na Litwie. Ukończyła Akademię Sztuk Pięknych w Poznaniu, poprzedzoną Liceum Sztuk Plastycznych oraz studiami pedagogicznymi we Wrocławiu. Po studiach zajmowała się grafiką użytkową, malarstwem, dydaktyką. Od lat 80. XX wieku zajmuje się ceramiką unikatową, dydaktyką oraz konserwacją ceramiki.

Należy do Związku Polskich Artystów Plastyków. Uhonorowana Srebrnym Medalem *Zasłużony Kulturze Gloria Artis* za całokształt pracy twórczej i dydaktycznej, nadanym przez Ministra Kultury i Dziedzictwa Narodowego w 2006 roku.

Wystawy indywidualne

Polska: Wrocław, Warszawa, Świdnica, Oleśnica, Gdynia, Kłodzko, Opole, Zgorzelec (1986, 1987, 1988, 2000, 2001, 2006, 2007, 2008), Kraków (2005), Bolesławiec: *Formy czasu*, Międzynarodowe Centrum Ceramiki (2011), Wałbrzych: *Symfonie I*, Muzeum Porcelany (2016); Wrocław: *Symfonie II*, Galeria Sztuki Współczesnej *Na Nankiera* (2017)
Niemcy: Wiesbaden, Frankfurt n. Menem, Offenbach, Edewecht, Oldenburg

Udział w wystawach zbiorowych

1985 – Okręgowa wystawa ZPAP, Kościół św. Marcina, Wrocław
1985 – Landau, Nadrenia, Niemcy
1985 – Targi Sztuki *Interart*, Poznań
1986 – Zaporozże, Ukraina
1988 – Międzynarodowe Biennale Ceramiki Artystycznej, Vallauris, Francja
1989 – Biennale Polskiej Ceramiki Artystycznej, Książ, Wałbrzych
1989 – Biennale Sztuki Użytkowej, Katowice
1990 – Międzynarodowe Biennale Ceramiki Artystycznej, Vallauris, Francja
1990 – Wystawy poplenerowe: Słupsk, Bolesławiec, Jelenia Góra, Wrocław
1992 – Galerie Rathaus, Wiesbaden Niemcy
1993 – Bruksela, Belgia
1994 – Biennale Sztuki Sakralnej, Gorzów Wlkp.
1995 – Międzynarodowy Festiwal Ceramiki, Mino, Japonia
1995 – Wystawy poplenerowe: Słupsk, Bolesławiec, Jelenia Góra, Wrocław
1998 – Okręgowa wystawa – 52. Rocznica powstania ZPAP, *Arsenal* Wrocław
2001 – Dolnośląska Wystawa Sztuki Ceramika, *Arsenal* Wrocław
2011 – Okręgowa wystawa *Po setce* – 100-lecie ZPAP w Polsce i 60-lecie we Wrocławiu, *Arsenal*
2014 – Ogólnopolska wystawa ZPAP – *Linia życia*, Galeria Miejska Sztuki, Łódź
2018 – *A my po ESK. Ekspresja, struktura, kolor*; wystawa dolnośląska ZPAP, Muzeum Architektury we Wrocławiu

Nagrody

Nagroda Marszałka Województwa Dolnośląskiego, 2017
Pierwsza nagroda na Biennale Sztuki Użytkowej, Katowice, 1989
Nagroda Wojewody Katowickiego na Biennale Sztuki Użytkowej, 1989
Druga nagroda Ministra Oświaty za pracę dydaktyczną, 1989

Wystawa czynna: 5 września – 27 października 2018 r. Wernisaż: 5 września 2018 r., godz. 18.

Kurator wystawy: Ryszard Sławczyński



KLUB MUZYKI I LITERATURY • pl. gen. T. Kościuszki 10 • 50-028 Wrocław • www.klubmil.pl
tel. / faks 71 344 43 30 • 506 855 000 • klubmil@wp.pl • Galeria Klubu MiL otwarta: pn.-pt. 10-18., sob. 12-18.



Ogólnokształcąca Szkoła Muzyczna I i II stopnia im. Karola Szymanowskiego we Wrocławiu



Związek Polskich Artystów Plastyków



Wydawnictwo Akwedukt

Oprac. graficzne i DTP: Sławomir Pęczek – editus.pl • Redakcja tekstów: Kazimiera Kuzborska • Zdjęcia: Przemysław Kuzborski



Wiosenna fantazja
25×50 cm, porcelit



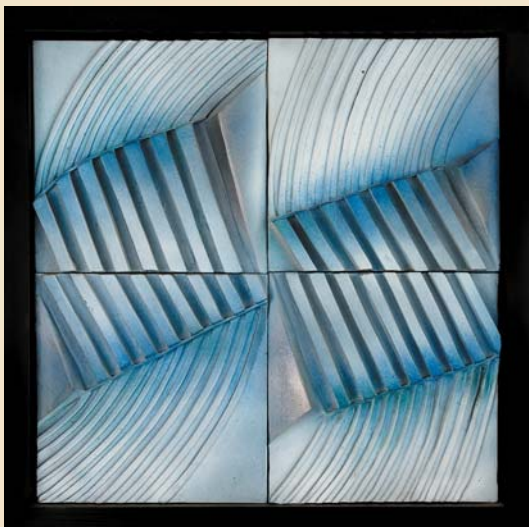
Jesienna fantazja
25×50 cm, porcelit



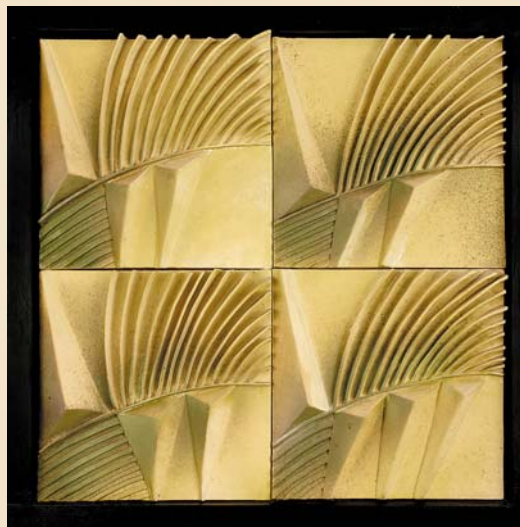
Zimowa fantazja
25×50 cm, porcelit



Kompozycja muzyczna
25×50 cm, porcelit



Etiuda, 100×100 cm, kamionka



Preludium, 100×100 cm, kamionka



Źródło życia, 30×30 cm, porcelana



Refleksja, 30×30 cm, porcelana